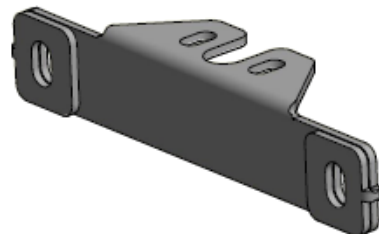


**defen.time**® Электромеханические замки капота  
**Megalock**® Механические замки капота



### Кронштейн капота Lifan X70, X60, X50.

*Кронштейн устанавливается между передней панелью и штатным замком капота.  
Вывод троса возможен в правую или левую сторону.*



Произведено ООО «Меритек», Россия, Москва, Боровское ш. вл 7, [www.meritec.su](http://www.meritec.su), Телефон: 8(495)972 7535, Телефон технической поддержки: 8(968)072 5001, Телефон оптовых закупок: 8(968) 072 5010